

# ANEXO

## EJERCICIO ALTERNATIVO ANTE LA IMPOSIBILIDAD DEL CÁLCULO DEL IPC-GBA DEBIDO A LA INTERVENCIÓN DEL INDEC- ANEXO

Cuadro N°3. Variación porcentual mensual de precios según Alternativa 1. Nivel general y capítulos IPC-GBA. 2007

Alternativa 1	Ponderación (%)	Año 2007											
		Ene %*	Feb %*	Mar %*	Abr %*	May %*	Jun %*	Jul %*	Ago %*	Sep %*	Oct %*	Nov %*	Dic %*
<b>Nivel general</b>	<b>100,0</b>	<b>1,4</b>	<b>0,9</b>	<b>1,4</b>	<b>2,4</b>	<b>2,0</b>	<b>2,5</b>	<b>2,2</b>	<b>3,2</b>	<b>1,6</b>	<b>0,9</b>	<b>0,7</b>	<b>1,0</b>
Alimentos y bebidas	31,3	1,4	1,3	1,5	4,1	3,5	4,6	3,5	5,6	1,6	1,3	1,4	1,8
Indumentaria	5,2	-1,2	-0,2	3,0	4,9	2,3	1,1	-0,7	1,5	1,6	1,9	0,5	0,3
Vivienda y Servicios básicos	12,7	1,4	0,6	2,2	0,7	0,9	1,4	1,5	0,6	1,6	0,3	0,3	0,4
Equipamiento y mantenimiento del hogar	6,6	2,4	0,9	2,0	1,3	2,1	1,7	2,0	1,7	1,6	1,0	0,5	0,7
Atención médica y gastos para salud	10,0	1,0	1,0	1,0	1,0	1,1	0,6	1,0	1,8	1,6	0,3	0,6	0,3
Transporte y comunicaciones	17,0	2,8	1,3	0,7	0,9	0,9	1,4	1,8	2,2	1,6	0,4	0,5	0,3
Esparcimiento	8,7	1,7	0,5	-2,7	1,9	0,7	1,6	2,3	1,4	1,6	1,1	0,0	2,0
Educación	4,2	--	0,3	9,6	0,8	0,1	0,5	1,1	2,7	1,6	-0,3	-0,1	-0,5
Otros bienes y servicios	4,4	1,3	1,2	0,6	0,9	0,6	1,4	1,5	1,4	1,6	0,4	0,3	0,1

\*Variaciones porcentuales respecto del mes anterior

FUENTE: Elaboración propia en base a datos de IPC-INDEC

Cuadro N°4. Variación porcentual mensual de precios según Alternativa 2. Nivel general y capítulos IPC-GBA. 2007

Alternativa 2	Ponderación (%)	Año 2007											
		Ene %*	Feb %*	Mar %*	Abr %*	May %*	Jun %*	Jul %*	Ago %*	Sep %*	Oct %*	Nov %*	Dic %*
<b>Nivel general</b>	<b>100,0</b>	<b>1,4</b>	<b>0,9</b>	<b>1,4</b>	<b>2,4</b>	<b>2,0</b>	<b>2,5</b>	<b>2,2</b>	<b>3,2</b>	<b>1,6</b>	<b>0,7</b>	<b>1,1</b>	<b>1,8</b>
Alimentos y bebidas	31,3	1,4	1,3	1,5	4,1	3,5	4,6	3,5	5,6	1,6	1,4	2,0	3,3
Indumentaria	5,2	-1,2	-0,2	3,0	4,9	2,3	1,1	-0,7	1,5	1,6	0,9	1,0	0,5
Vivienda y Servicios básicos	12,7	1,4	0,6	2,2	0,7	0,9	1,4	1,5	0,6	1,6	0,1	0,4	0,6
Equipamiento y mantenimiento del hogar	6,6	2,4	0,9	2,0	1,3	2,1	1,7	2,0	1,7	1,6	0,4	0,6	1,4
Atención médica y gastos para salud	10,0	1,0	1,0	1,0	1,0	1,1	0,6	1,0	1,8	1,6	0,1	0,4	0,2
Transporte y comunicaciones	17,0	2,8	1,3	0,7	0,9	0,9	1,4	1,8	2,2	1,6	0,4	0,6	0,1
Esparcimiento	8,7	1,7	0,5	-2,7	1,9	0,7	1,6	2,3	1,4	1,6	0,1	0,2	2,3
Educación	4,2	--	0,3	9,6	0,8	0,1	0,5	1,1	2,7	1,6	1,0	0,5	0,3
Otros bienes y servicios	4,4	1,3	1,2	0,6	0,9	0,6	1,4	1,5	1,4	1,6	-0,3	0,4	0,6

\*Variaciones porcentuales respecto del mes anterior

FUENTE: Elaboración propia en base a datos de IPC-INDEC

Cuadro N°5. Variación porcentual mensual de precios según Alternativa 3. Nivel General y capítulos IPC-GBA. 2007

Alternativa 3	Ponderación (%)	Año 2007											
		Ene %*	Feb %*	Mar %*	Abr %*	May %*	Jun %*	Jul %*	Ago %*	Sep %*	Oct %*	Novi %*	Dic %*
<b>Nivel General</b>	<b>100,0</b>	<b>1,4</b>	<b>0,9</b>	<b>1,4</b>	<b>2,4</b>	<b>2,0</b>	<b>2,5</b>	<b>2,2</b>	<b>3,2</b>	<b>1,6</b>	<b>2,0</b>	<b>2,0</b>	<b>2,0</b>
Alimentos y bebidas	31,3	1,4	1,3	1,5	4,1	3,5	4,6	3,5	5,6	1,6	2,0	2,0	2,0
Indumentaria	5,2	-1,2	-0,2	3,0	4,9	2,3	1,1	-0,7	1,5	1,6	2,0	2,0	2,0
Vivienda y Servicios básicos	12,7	1,4	0,6	2,2	0,7	0,9	1,4	1,5	0,6	1,6	2,0	2,0	2,0
Equipamiento y mantenimiento del hogar	6,6	2,4	0,9	2,0	1,3	2,1	1,7	2,0	1,7	1,6	2,0	2,0	2,0
Atención médica y gastos para salud	10,0	1,0	1,0	1,0	1,0	1,1	0,6	1,0	1,8	1,6	2,0	2,0	2,0
Transporte y comunicaciones	17,0	2,8	1,3	0,7	0,9	0,9	1,4	1,8	2,2	1,6	2,0	2,0	2,0
Esparcimiento	8,7	1,7	0,5	-2,7	1,9	0,7	1,6	2,3	1,4	1,6	2,0	2,0	2,0
Educación	4,2	--	0,3	9,6	0,8	0,1	0,5	1,1	2,7	1,6	2,0	2,0	2,0
Otros bienes y servicios	4,4	1,3	1,2	0,6	0,9	0,6	1,4	1,5	1,4	1,6	2,0	2,0	2,0

\*Variaciones porcentuales respecto del mes anterior

FUENTE: Elaboración propia en base a datos de IPC-INDEC

Cuadro N°6. Variación porcentual acumulada de precios según Alternativa 1. Nivel general y capítulos IPC-GBA. 2007

Alternativa 1	Ponderación (%)	Año 2007											
		Ene %*	Feb %*	Mar %*	Abr %*	May %*	Jun %*	Jul %*	Ago %*	Sep %*	Oct %*	Nov %*	Dic %*
<b>Nivel General</b>	<b>100,0</b>	<b>1,4</b>	<b>2,4</b>	<b>3,8</b>	<b>6,3</b>	<b>8,4</b>	<b>11,2</b>	<b>13,6</b>	<b>17,2</b>	<b>19,1</b>	<b>20,1</b>	<b>21,0</b>	<b>22,3</b>
Alimentos y bebidas	31,3	1,4	2,7	4,2	8,6	12,4	17,6	21,7	28,5	30,5	32,2	34,0	36,4
Indumentaria	5,2	-1,2	-1,4	1,5	6,5	9,0	10,2	9,4	11,1	12,9	15,0	15,5	15,8
Vivienda y Servicios básicos	12,7	1,4	2,0	4,2	5,0	5,9	7,4	9,0	9,7	11,4	11,7	12,1	12,5
Equipamiento y mantenimiento del hogar	6,6	2,4	3,3	5,3	6,6	8,8	10,7	12,9	14,8	16,6	17,8	18,3	19,2
Atención médica y gastos para salud	10,0	1,0	2,0	3,0	4,0	5,2	5,9	7,0	8,9	10,6	11,0	11,6	11,9
Transporte y comunicaciones	17,0	2,8	4,1	4,8	5,8	6,7	8,2	10,2	12,6	14,4	14,9	15,4	15,8
Esparcimiento	8,7	1,7	2,2	-0,6	1,3	2,0	3,7	6,0	7,5	9,2	10,4	10,4	12,6
Educación	4,2	--	0,3	10,0	10,8	10,9	11,5	12,7	15,7	17,6	17,2	17,0	16,4
Otros bienes y servicios	4,4	1,3	2,5	3,1	4,1	4,7	6,2	7,7	9,3	11,0	11,5	11,8	12,0

\*Variaciones porcentuales respecto a Diciembre de 2006

FUENTE: Elaboración propia en base a datos de IPC-INDEC

Cuadro N°7. Variación porcentual acumulada de precios según Alternativa 2. Nivel general y capítulos IPC-GBA. 2007

Alternativa 2	Ponderación (%)	Año 2007											
		Ene %*	Feb %*	Mar %*	Abr %*	May %*	Jun %*	Jul %*	Ago %*	Sep %*	Oct %*	Nov %*	Dic %*
<b>Nivel General</b>	<b>100,0</b>	<b>1,4</b>	<b>2,4</b>	<b>3,8</b>	<b>6,3</b>	<b>8,4</b>	<b>11,2</b>	<b>13,6</b>	<b>17,2</b>	<b>19,1</b>	<b>19,9</b>	<b>21,3</b>	<b>23,4</b>
Alimentos y bebidas	31,3	1,4	2,7	4,2	8,6	12,4	17,6	21,7	28,5	30,5	32,3	35,0	39,5
Indumentaria	5,2	-1,2	-1,4	1,5	6,5	9,0	10,2	9,4	11,1	12,9	13,9	15,0	15,6
Vivienda y Servicios básicos	12,7	1,4	2,0	4,2	5,0	5,9	7,4	9,0	9,7	11,4	11,5	12,0	12,6
Equipamiento y mantenimiento del hogar	6,6	2,4	3,3	5,3	6,6	8,8	10,7	12,9	14,8	16,6	17,0	17,8	19,4
Atención médica y gastos para salud	10,0	1,0	2,0	3,0	4,0	5,2	5,9	7,0	8,9	10,6	10,8	11,2	11,5
Transporte y comunicaciones	17,0	2,8	4,1	4,8	5,8	6,7	8,2	10,2	12,6	14,4	14,9	15,6	15,7
Esparcimiento	8,7	1,7	2,2	-0,6	1,3	2,0	3,7	6,0	7,5	9,2	9,3	9,5	12,0
Educación	4,2	--	0,3	10,0	10,8	10,9	11,5	12,7	15,7	17,6	18,7	19,3	19,6
Otros bienes y servicios	4,4	1,3	2,5	3,1	4,1	4,7	6,2	7,7	9,3	11,0	10,7	11,2	11,9

\*Variaciones porcentuales respecto a Diciembre de 2006

FUENTE: Elaboración propia en base a datos de IPC-INDEC

Cuadro N°8. Variación porcentual acumulada de precios según Alternativa 3. Nivel General y capítulos IPC-GBA. 2007

Alternativa 3	Ponderación (%)	Año 2007											
		Ene %*	Feb %*	Mar %*	Abr %*	May %*	Jun %*	Jul %*	Ago %*	Sep %*	Oct %*	Novi %*	Dic %*
<b>Nivel General</b>	<b>100,0</b>	<b>1,4</b>	<b>2,4</b>	<b>3,8</b>	<b>6,3</b>	<b>8,4</b>	<b>11,2</b>	<b>13,6</b>	<b>17,2</b>	<b>19,1</b>	<b>21,4</b>	<b>23,8</b>	<b>26,2</b>
Alimentos y bebidas	31,3	1,4	2,7	4,2	8,6	12,4	17,6	21,7	28,5	30,5	33,1	35,7	38,4
Indumentaria	5,2	-1,2	-1,4	1,5	6,5	9,0	10,2	9,4	11,1	12,9	15,1	17,3	19,6
Vivienda y Servicios básicos	12,7	1,4	2,0	4,2	5,0	5,9	7,4	9,0	9,7	11,4	13,6	15,8	18,1
Equipamiento y mantenimiento del hogar	6,6	2,4	3,3	5,3	6,6	8,8	10,7	12,9	14,8	16,6	18,9	21,2	23,6
Atención médica y gastos para salud	10,0	1,0	2,0	3,0	4,0	5,2	5,9	7,0	8,9	10,6	12,8	15,0	17,3
Transporte y comunicaciones	17,0	2,8	4,1	4,8	5,8	6,7	8,2	10,2	12,6	14,4	16,6	18,9	21,2
Esparcimiento	8,7	1,7	2,2	-0,6	1,3	2,0	3,7	6,0	7,5	9,2	11,4	13,5	15,8
Educación	4,2	--	0,3	10,0	10,8	10,9	11,5	12,7	15,7	17,6	19,9	22,2	24,6
Otros bienes y servicios	4,4	1,3	2,5	3,1	4,1	4,7	6,2	7,7	9,3	11,0	13,2	15,4	17,7

\*Variaciones porcentuales respecto a Diciembre de 2006

FUENTE: Elaboración propia en base a datos de IPC-INDEC

Cuadro N°9. Indices según Alternativa 1. Nivel General y capítulos IPC-GBA. 2007

Alternativa 1	Ponderación (%)	Año 2007											
		Ene	Feb	Mar	Abr	May	Jun	Jul	Ago	Sep	Oct	Nov	Dic
<b>Nivel General</b>	<b>100,0</b>	<b>189,35</b>	<b>191,14</b>	<b>193,78</b>	<b>198,44</b>	<b>202,40</b>	<b>207,51</b>	<b>212,07</b>	<b>218,76</b>	<b>222,26</b>	<b>224,23</b>	<b>225,90</b>	<b>228,23</b>
Alimentos y bebidas	31,3	217,50	220,25	223,63	232,87	241,05	252,24	261,03	275,64	280,05	283,60	287,46	292,57
Indumentaria	5,2	220,72	220,37	226,89	237,99	243,51	246,24	244,56	248,23	252,20	256,92	258,15	258,87
Vivienda y Servicios básicos	12,7	156,93	157,84	161,28	162,38	163,86	166,19	168,67	169,68	172,39	172,89	173,38	174,07
Equipamiento y mantenimiento del hogar	6,6	189,06	190,71	194,44	196,88	201,01	204,36	208,44	211,99	215,38	217,51	218,50	220,11
Atención médica y gastos para salud	10,0	172,96	174,66	176,37	178,15	180,17	181,32	183,15	186,45	189,43	190,08	191,14	191,64
Transporte y comunicaciones	17,0	159,94	161,94	163,03	164,51	166,04	168,34	171,36	175,13	177,93	178,68	179,53	180,09
Esparcimiento	8,7	204,19	205,21	199,64	203,43	204,93	208,23	212,95	215,93	219,38	221,72	221,82	226,15
Educación	4,2	158,54	159,08	174,34	175,65	175,84	176,74	178,62	183,44	186,38	185,75	185,52	184,62
Otros bienes y servicios	4,4	197,04	199,34	200,47	202,34	203,63	206,48	209,52	212,45	215,85	216,77	217,48	217,77

FUENTE: Elaboración propia en base a datos de IPC-INDEC

Cuadro N°10. Indices según Alternativa 2. Nivel General y capítulos IPC-GBA. 2007

Alternativa 2	Ponderación (%)	Año 2007											
		Ene	Feb	Mar	Abr	May	Jun	Jul	Ago	Sep	Oct	Nov	Dic
<b>Nivel General</b>	<b>100,0</b>	<b>189,35</b>	<b>191,14</b>	<b>193,78</b>	<b>198,44</b>	<b>202,40</b>	<b>207,51</b>	<b>212,07</b>	<b>218,76</b>	<b>222,26</b>	<b>223,86</b>	<b>226,36</b>	<b>230,34</b>
Alimentos y bebidas	31,3	217,50	220,25	223,63	232,87	241,05	252,24	261,03	275,64	280,05	283,86	289,67	299,27
Indumentaria	5,2	220,72	220,37	226,89	237,99	243,51	246,24	244,56	248,23	252,20	254,51	257,00	258,35
Vivienda y Servicios básicos	12,7	156,93	157,84	161,28	162,38	163,86	166,19	168,67	169,68	172,39	172,54	173,24	174,25
Equipamiento y mantenimiento del hogar	6,6	189,06	190,71	194,44	196,88	201,01	204,36	208,44	211,99	215,38	216,15	217,50	220,44
Atención médica y gastos para salud	10,0	172,96	174,66	176,37	178,15	180,17	181,32	183,15	186,45	189,43	189,68	190,49	190,84
Transporte y comunicaciones	17,0	159,94	161,94	163,03	164,51	166,04	168,34	171,36	175,13	177,93	178,71	179,78	179,97
Esparcimiento	8,7	204,19	205,21	199,64	203,43	204,93	208,23	212,95	215,93	219,38	219,56	219,94	224,91
Educación	4,2	158,54	159,08	174,34	175,65	175,84	176,74	178,62	183,44	186,38	188,23	189,09	189,60
Otros bienes y servicios	4,4	197,04	199,34	200,47	202,34	203,63	206,48	209,52	212,45	215,85	215,26	216,18	217,58

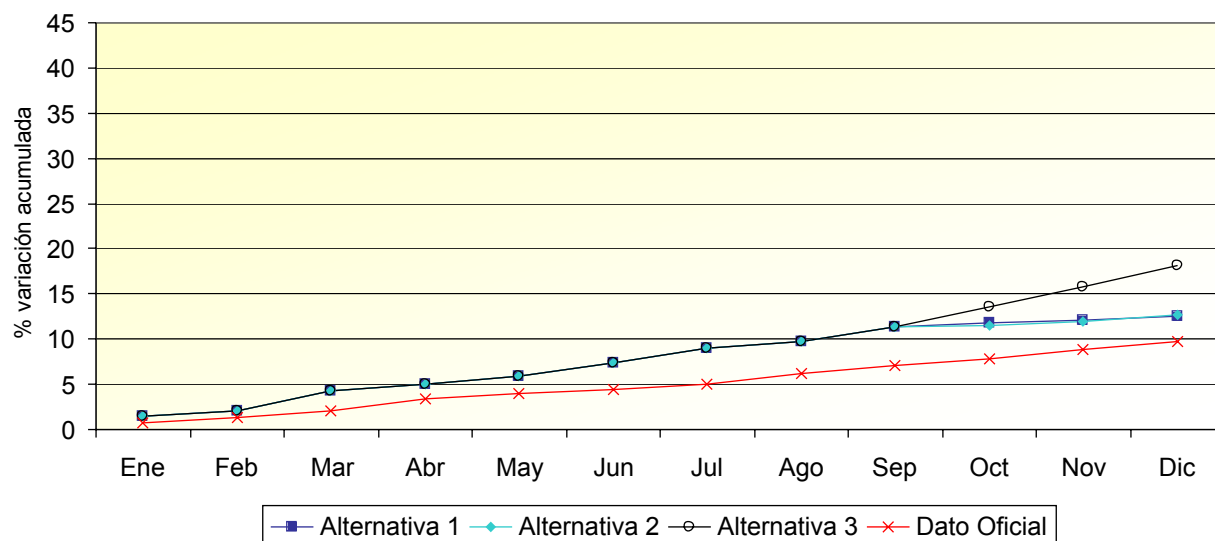
FUENTE: Elaboración propia en base a datos de IPC-INDEC

Cuadro N°11. Indices según Alternativa 3. Nivel General y capítulos IPC-GBA. 2007

Alternativa 3	Ponderación (%)	Año 2007											
		Ene	Feb	Mar	Abr	May	Jun	Jul	Ago	Sep	Oct	Nov	Dic
<b>Nivel General</b>	<b>100,0</b>	<b>189,35</b>	<b>191,14</b>	<b>193,78</b>	<b>198,44</b>	<b>202,40</b>	<b>207,51</b>	<b>212,07</b>	<b>218,76</b>	<b>222,26</b>	<b>226,61</b>	<b>231,05</b>	<b>235,57</b>
Alimentos y bebidas	31,3	217,50	220,25	223,63	232,87	241,05	252,24	261,03	275,64	280,05	285,54	291,13	296,83
Indumentaria	5,2	220,72	220,37	226,89	237,99	243,51	246,24	244,56	248,23	252,20	257,14	262,18	267,31
Vivienda y Servicios básicos	12,7	156,93	157,84	161,28	162,38	163,86	166,19	168,67	169,68	172,39	175,77	179,21	182,72
Equipamiento y mantenimiento del hogar	6,6	189,06	190,71	194,44	196,88	201,01	204,36	208,44	211,99	215,38	219,60	223,90	228,28
Atención médica y gastos para salud	10,0	172,96	174,66	176,37	178,15	180,17	181,32	183,15	186,45	189,43	193,14	196,92	200,78
Transporte y comunicaciones	17,0	159,94	161,94	163,03	164,51	166,04	168,34	171,36	175,13	177,93	181,41	184,96	188,59
Esparcimiento	8,7	204,19	205,21	199,64	203,43	204,93	208,23	212,95	215,93	219,38	223,68	228,06	232,53
Educación	4,2	158,54	159,08	174,34	175,65	175,84	176,74	178,62	183,44	186,38	190,03	193,75	197,54
Otros bienes y servicios	4,4	197,04	199,34	200,47	202,34	203,63	206,48	209,52	212,45	215,85	220,07	224,38	228,78

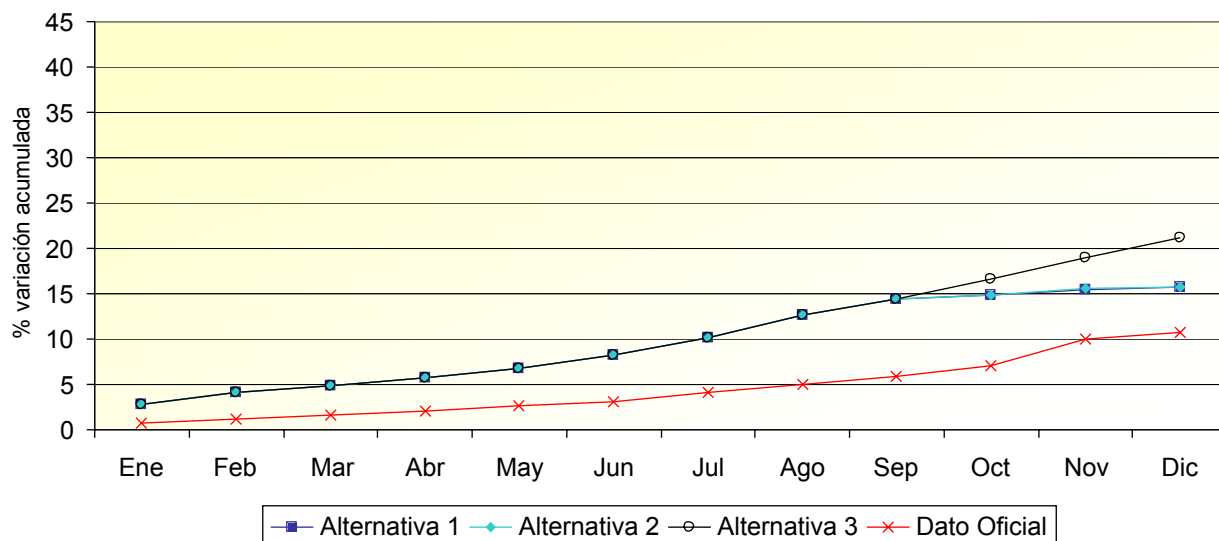
FUENTE: Elaboración propia en base a datos de IPC-INDEC

Gráfico N°3. Comparación de Alternativas IPC-GBA  
 Vivienda y servicios básicos 2007



FUENTE: Elaboración propia en base a datos de IPC-INDEC

Gráfico N°4. Comparación de Alternativas IPC-GBA  
 Transporte y comunicaciones 2007



FUENTE: Elaboración propia en base a datos de IPC-INDEC

Cuadro N°12. Variación porcentual acumulada de precios oficial. Nivel General y capítulos IPC-GBA. 2007

Dato Oficial	Ponderación (%)	Año 2007											
		Ene %*	Feb %*	Mar %*	Abr %*	May %*	Jun %*	Jul %*	Ago %*	Sep %*	Oct %*	Nov %*	Dic %*
<b>Nivel General</b>	<b>100,0</b>	<b>1,1</b>	<b>1,5</b>	<b>2,2</b>	<b>3,0</b>	<b>3,4</b>	<b>3,9</b>	<b>4,4</b>	<b>5,0</b>	<b>5,8</b>	<b>6,6</b>	<b>7,5</b>	<b>8,5</b>
Alimentos y bebidas	31,3	1,9	2,6	3,8	4,5	4,7	4,9	5,4	6,7	7,5	8,0	8,1	8,6
Indumentaria	5,2	-2,5	-3,9	0,4	3,0	4,7	4,8	1,4	-1,2	-1,0	-0,7	0,7	1,6
Vivienda y Servicios básicos	12,7	0,7	1,3	2,1	3,4	4,0	4,5	5,1	6,1	7,1	7,8	8,8	9,7
Equipamiento y mantenimiento del hogar	6,6	0,8	2,1	3,2	3,9	4,3	5,1	6,3	6,4	8,2	9,5	10,2	8,5
Atención médica y gastos para salud	10,0	1,5	0,9	1,6	2,6	3,1	3,4	4,0	5,4	6,0	6,4	7,5	11,3
Transporte y comunicaciones	17,0	0,7	1,1	1,6	2,0	2,6	3,1	4,2	4,9	5,9	7,0	10,0	10,8
Esparcimiento	8,7	1,8	1,0	-2,1	-2,9	-2,6	-2,0	-1,0	-2,2	-1,6	-0,9	-0,0	2,3
Educación	4,2	0,3	0,6	2,2	4,4	5,0	5,6	7,9	9,7	10,3	11,1	11,5	11,7
Otros bienes y servicios	4,4	1,6	2,2	2,8	3,4	3,7	5,4	6,2	6,3	7,4	8,1	9,2	11,2

\*Variaciones porcentuales respecto del mes anterior

FUENTE: Elaboración propia en base a datos de IPC-INDEC

Cuadro N°13. Gasto de consumo de los hogares según quintiles de ingreso neto mensual per cápita por finalidad del gasto. Región del GBA. ENGH 1996-1997

Finalidad del Gasto	Quintil de ingreso neto mensual per capita					Total de hogares
	Quintil 1	Quintil 2	Quintil 3	Quintil 4	Quintil 5	
	% columna					
<b>Total del Gasto de consumo</b>	<b>100,00</b>	<b>100,00</b>	<b>100,00</b>	<b>100,00</b>	<b>100,00</b>	<b>100,00</b>
Alimentos y bebidas	49,03	43,00	37,41	32,00	24,38	<b>32,87</b>
Indumentaria y calzado	5,27	5,44	5,83	5,46	6,19	<b>5,78</b>
Vivienda	11,14	12,13	12,80	13,50	13,68	<b>13,07</b>
Equip.y func.del hogar	4,32	5,19	4,81	6,71	9,14	<b>6,93</b>
Salud	6,52	7,85	9,28	11,62	10,27	<b>9,75</b>
Transp. y comunic.	12,31	12,22	13,97	13,50	14,59	<b>13,73</b>
Esparcimiento	3,84	5,55	6,57	8,21	11,96	<b>8,68</b>
Educación	2,19	3,44	3,88	4,12	5,16	<b>4,22</b>
Bienes y servicios varios	5,39	5,18	5,47	4,86	4,63	<b>4,96</b>

FUENTE: Encuesta Nacional de Gastos de los Hogares 1996-1997 – INDEC

NOTA: Los ponderadores que se utilizan en el IPC-GBA Base 1999=100 se calcularon en base a los ponderadores que surgen de la ENGH 96/97, actualizados por el IPC-GBA Base 1988=100

**Otros documentos de la Comisión Técnica ATE-INDEC**

CT- N°3: "El Nuevo IPC: ¿un índice popular?", Diciembre 2007

CT- N°2: "El Nuevo Índice de Precios al Consumidor 2007", Noviembre 2007

CT- N°1: "Ejercicio alternativo de valorización de la Canasta Básica Alimentaria (CBA) y la Canasta Básica Total (CBT)", Octubre 2007